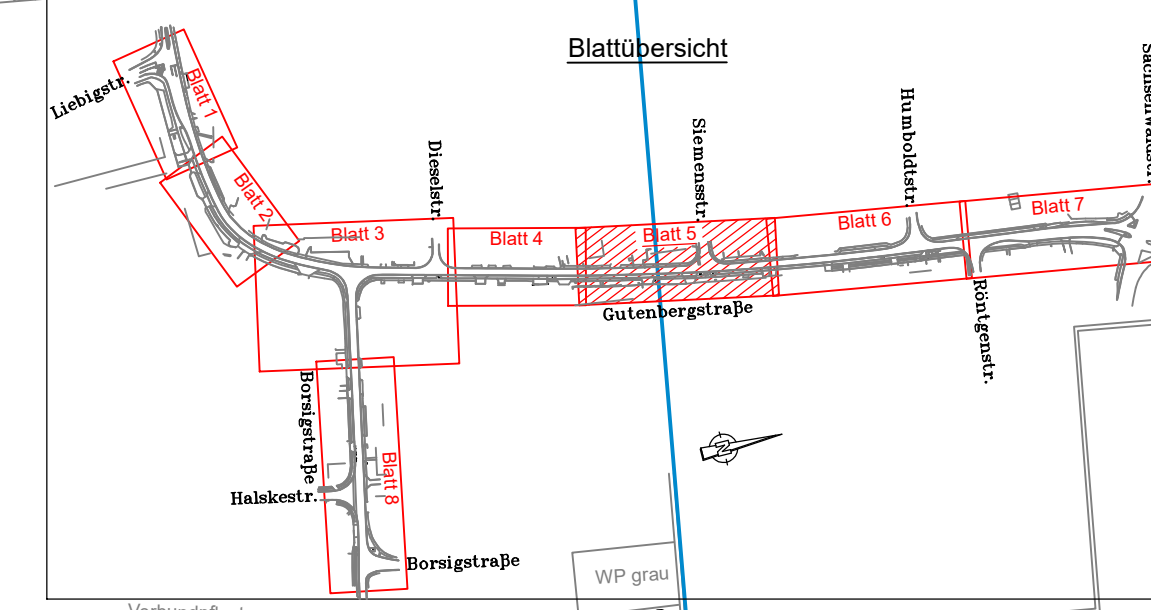
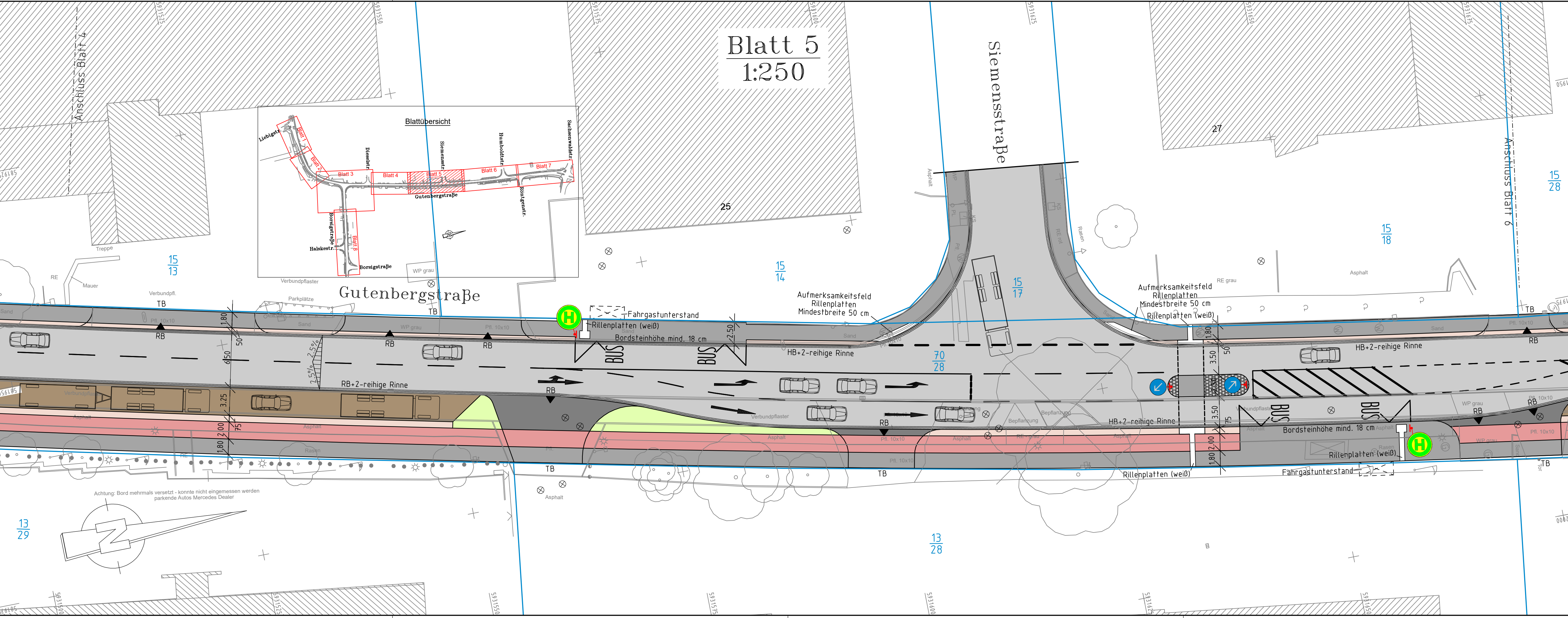


© Copyright: alle Rechte der HQA vorbehalten. § 24.7-252 BGB.
 Die Zeichnung ist ein Entwurf der Ingenieurbüro IBB. Die Zeichnung ist ein Entwurf der Ingenieurbüro IBB. Die Zeichnung ist ein Entwurf der Ingenieurbüro IBB.
 Ohne unsere Genehmigung darf unsere Zeichnung nicht kopiert oder weiterverbreitet werden. Insbesondere ist das Veröffentlichen, Kopieren, Weitergeben, Verändern oder sonstiges Vorgehen ohne unsere schriftliche Genehmigung ausdrücklich untersagt.
 Die Zeichnung ist ein Entwurf der Ingenieurbüro IBB.



Blatt 5
1:250

ZEICHENERKLÄRUNG

	gepl. Verkehrsfläche, Asphalt
	gepl. Gehweg
	gepl. Zufahrt
	gepl. Parkflächen
	gepl. Radweg
	gepl. Sicherheitsstreifen
	gepl. Grünfläche
	zu fällende Bäume
	gepl. Zufahrten
	Rundbord / Tiefbord / Hochbord

E			
D			
C			
B			
A			
Nr.	Art der Änderung	Datum	Bearbeitet
Entwurfsbearbeitung:		Datum	Name
IBB INGENIEURBÜRO FÜR BAUTECHNIK GmbH & Co. KG		bearbeitet	24.01.20 Laskowski
Ramskamp 77-85 25337 Elmshorn Fon 04121 4577-0 Fax 04121 457750 e-mail: info@ibb-planung.de www.ibb-planung.de		gezeichnet	24.01.20 Gruber
		Z.-Nr.	03-1056-1-43
		geprüft:	

Stadt Reinbek
Ausbau der Gutenbergstraße

Anlage **7**
 Blatt Nr. **5**
 Reg.Nr.: _____

Lageplan Vorzugsvariante - Vorplanung -	bearbeitet	
	gezeichnet	
	geprüft	
Maßstab : 1:250		

Aufgestellt	